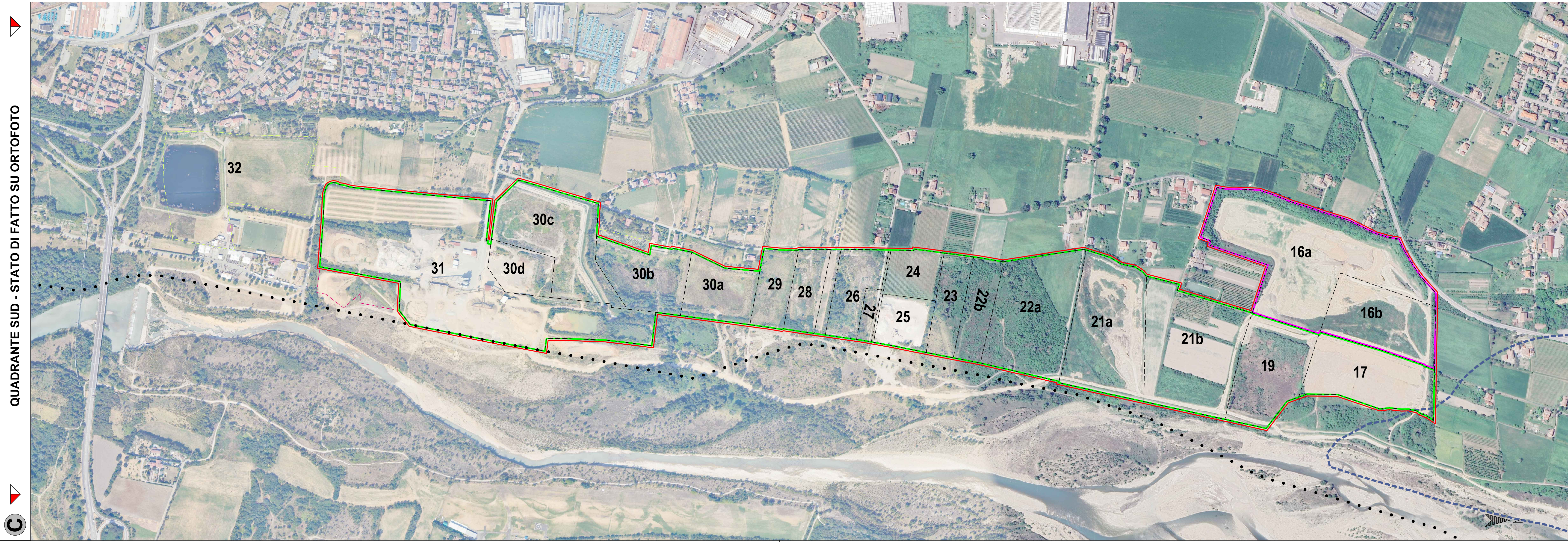
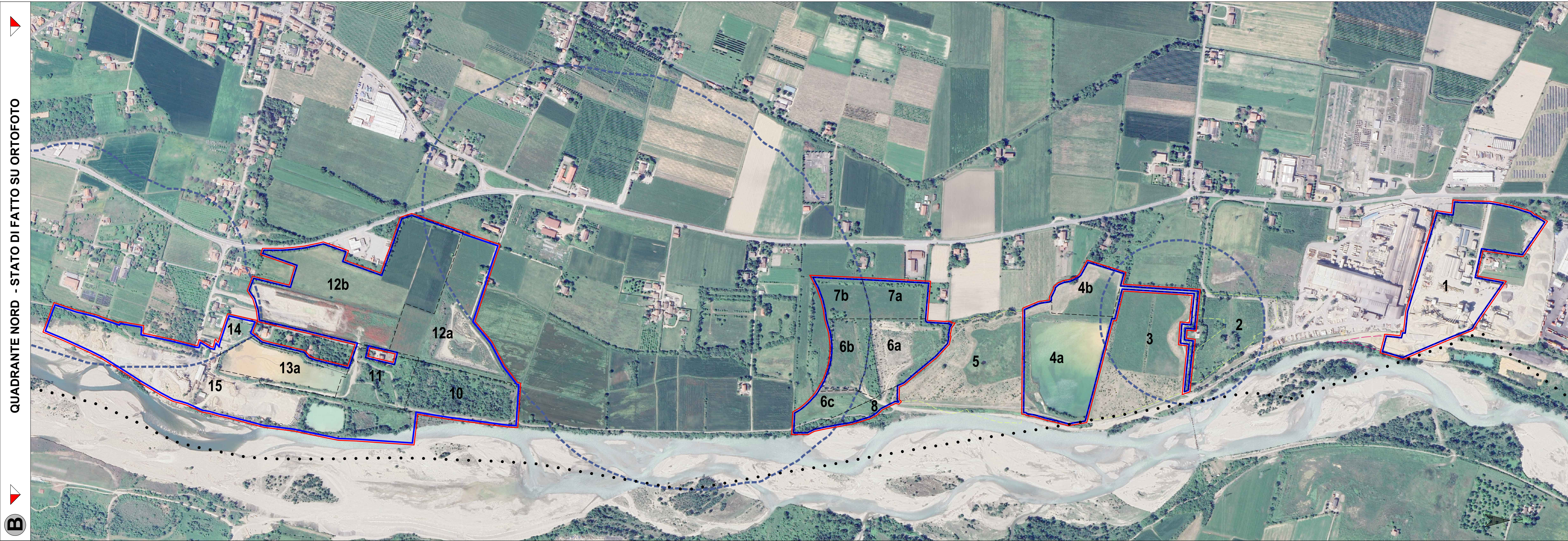




LEGENDA

- LIMITE POLO SECCHIA-CASALGRANDE
- SETTORE ESTRATTIVO SE018
- SETTORE ESTRATTIVO SE019
- SETTORE ESTRATTIVO SE020
- SITI DI PAE COLLAUDATI E STRALCIATI
- AREA IMPIANTO DA RILASCIARE - PAE var 2021
- CAMPO POZZI



PROVINCIA DI REGGIO — EMILIA

COMUNE DI CASALGRANDE

PIANO DELLE ATTIVITA' ESTRATTIVE

VARIANTE GENERALE

SINDACO GIUSEPPE DAVIDDI		1° VARIANTE AL PAE
ASSESSORE ALL'AMBIENTE Dott. DOMENICO VACONDIO		Adozione DCC n. 58 / 2021
RESPONSABILE SETTORE PIANIFICAZIONE TERRITORIALE arch. GIULIANO BARBIERI		2° VARIANTE PCA var 2025
RESPONSABILE DEL PROCEDIMENTO Dott. ANDREA CHERICI		Adozione DCC n. / 2025
DOCUMENTO DI PRIMA EMISSIONE: CAPOGRUPPO PROGETTISTA - COORDINATORE VIA A. QUERÀ 11 - 42100 REGGIO EMILIA - Tel. 0522/619116 GEO. GEO. ANDREA AGNOLETTI		Approvazione 2025
DOCUMENTO DI VARIANTE: PROGETTAZIONE E GRAFICA ING. SIMONA MAGNANI Via Canale n. 1 - 41044 Fontana (MO) Cell. 339.915555 - Pec. simona.magnani@unimore.it P.IVA 0313855361 - C.F. MAGNANI SIMONA		
UFFICIO TECNICO COOPERATIVO Via Garibaldi 11 - 44100 Ferrara Tel. 0532/311111 - Fax 0532/311111 arch. PIETRO PIGOZZI dott. geol. ELENA BONORA dott. Rita BENETTI geom. MARCO PIGOZZI		STESURA ELABORATO STATO DI FATTO BASE ORTOFOTO Google 2024
STUDIO GEOLOGICO Via Roma 10 - 44021 Castiglione (FE) Tel. e Fax 0543/731016 dott. geol. THOMAS VERONESE		STESURA ELAB. DI VARIANTE ING. MAGNANI SIMONA
TAV. N° DUB04c_var25	ELABORATO	
scala 1:10.000 scala 1:5.000		
DATA CONSEGNA Gen. 2024 Apr. 2025	AGGIORNAMENTO 01 02	DATA Gen. 2024 Apr. 2025
PRIMA EMISSIONE - approvazione VAR2021		
MOTIVAZIONE PCA var 2025		

PAE-TavDUB04c_Var25